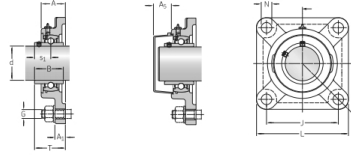
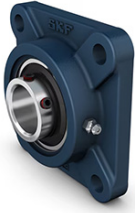


# Insert bearing flanged units with 4-bolt flange housing, set screws, for metric shaft d20-90mm



主要尺寸 d	基本额定载荷 □KN□ 动静状态□C□ □C0□		疲劳极限 载荷 (Pu)	Limiting speed 轴公差h6	质量 (Kg)	名称 外壳	轴承	合适的端盖	单位	尺寸 (mm)										
	d	A								A1	B	J	L	N	G	S1	T	A5		
20	12,7	6,7	0,3	6500	0,49	F204	UC204	ECY204	UCF 204	20	25,4	11,1	31	64	85,7	12	M10	18,3	33,3	18,5
25	14,0	7,8	0,3	5850	0,63	F205	UC205	ECY205	UCF 205	25	26,9	12,7	34	70	95,3	12	M10	19,7	35,7	18
30	19,5	11,4	0,5	5000	0,89	F206	UC206	ECY206	UCF 206	30	30	14,3	38,1	83	108	12	M10	22,2	40,2	20
35	25,5	15,3	0,7	4300	1,25	F207	UC207	ECY207	UCF 207	35	32	15,1	42,9	92	117,5	14	M12	25,4	44,4	22
40	32,5	20,0	0,9	3750	1,69	F208	UC208	ECY208	UCF 208	40	35,7	15,1	49,2	102	130,2	16	M14	30,2	51,2	23,5
45	32,5	20,4	0,9	3400	1,96	F209	UC209	ECY209	UCF 209	45	38,1	15,9	49,2	105	136,5	16	M14	30,2	52,2	23
50	35,1	23,2	1,0	3300	2,23	F210	UC210	ECY210	UCF 210	50	39,7	15,9	51,6	111	142,9	16	M14	32,6	54,6	29,5
55	43,6	29,0	1,3	3000	3,60	F211	UC211	ECY211	UCF 211	55	42,9	18,3	55,6	130	161,9	19	M16	33,4	58,4	34
60	52,7	36,0	1,5	2700	3,97	F212	UC212	ECY212	UCF 212	60	47,6	18,3	65,1	143	174,6	19	M16	39,7	68,7	35,5
65	57,2	40,0	1,7	2350	5,08	F213	UC213	ECY213	UCF 213	65	50	22,2	65,1	149	187,3	19	M16	39,7	69,7	35,5
70	62,4	44,0	1,9	2250	5,34	F214	UC214	ECY214	UCF 214	70	53,9	22,2	74,6	152	192,9	19	M16	44,4	75,4	38,5
75	66,3	49,0	2,0	2100	5,86	F215	UC215	ECY215	UCF 215	75	56,4	22,2	77,8	159	200	19	M16	44,5	78,5	38,5
80	71,5	54,0	2,2	1900	7,02	F216	UC216	ECY216	UCF 216	80	57,9	22,2	82,6	165	207,9	23	M20	49,3	83,3	41,5
85	83,2	64,0	2,5	1800	8,91	F217	UC217	ECY217	UCF 217	85	62,7	23,8	85,7	175	219,9	23	M20	51,6	87,6	43,2
90	95,6	72,0	2,7	1600	11,38	F218	UC218	ECY218	UCF 218	90	68,3	25,4	96	187	234,9	23	M20	56,3	96,3	45,3