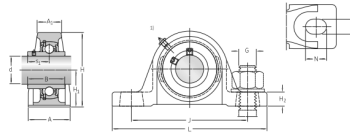
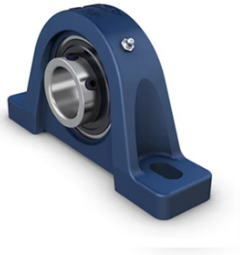


Insert bearing pillow block units, set screws, for metric shaft d 20-90mm



主要尺寸	基本额定载荷 [KN]		疲劳 载荷 (Pu) [kN]	极限转 速 [r/min]	质 量 (Kg)	名称 轴承 单位	尺寸 (mm)													
	动静 差	极限 差					d	A	A1	B	H	H1	H2	J	L	N	N1	G	S1	
20	12,7	6,7	0,3	6500	0,66	P204 UC204 UCP 204	20	34	20,8	31	64,29	33,3	13,49	95	127	18	13	M10	18,3	
25	14,0	7,8	0,3	5850	0,86	P 205 UC205 UCP 205	25	38,1	21,27	34	70,64	36,5	15,88	105	139,7	18	13	M10	19,7	
30	19,5	11,4	0,5	5000	1,34	P206 UC206 UCP 206	30	44,6	23,6	38,1	83,34	42,9	16,67	121	165,1	21	17	M14	22,2	
35	25,5	15,3	0,7	4300	1,62	P207 UC207 UCP 207	35	45,8	26,7	42,9	93,66	47,6	18,26	127	166,69	21	17	M14	25,4	
40	32,5	20,0	0,9	3750	2,17	P208 UC208 UCP 208	40	48,8	29	49,2	101	49,2	20,64	137	184,15	21	17	M14	30,2	
45	32,5	20,4	0,9	3400	2,40	P209 UC209 UCP 209	45	51,2	29,3	49,2	107,95	54	19,05	146	189,71	21	17	M14	30,2	
50	35,1	23,2	1,0	3300	2,88	P210 UC210 UCP 210	50	55,6	30,7	51,6	115,89	57,2	19,05	159	206,38	22	20	M16	32,6	
55	43,6	29,0	1,3	3000	3,95	P 211 UC211 UCP 211	55	58,9	34,6	55,6	126,21	63,5	22,23	171	219,08	22	20	M16	33,4	
60	52,7	36,0	1,5	2700	5,05	P212 UC212 UCP 212	60	61,6	34,3	65,1	141,29	69,8	22,23	184	239,71	25	20	M16	39,7	
65	57,2	40,0	1,7	2350	6,63	P 213 UC213 UCP 213	65	71,9	34,9	65,1	153,59	76,2	25,4	203	265,11	30	25	M20	39,7	
70	62,4	44,0	1,9	2250	7,17	P 214 UC214 UCP 214	70	72,1	40,5	74,6	159,54	79,4	28,18	210	265,91	30	25	M20	44,4	
75	66,3	49,0	2,0	2100	8,17	P215 UC215 UCP 215	75	73	42	77,8	166	82,6	25,4	217	271,47	30	25	M20	44,5	
80	71,5	54,0	2,2	1900	9,30	P216 UC216 UCP 216	80	77,8	45,2	82,6	176,21	88,9	34	232	292,1	35	25	M20	49,3	
85	83,2	64,0	2,5	1800	12,9	P217 UC217 UCP 217	85	83,2	47,6	85,7	188,91	95,2	36	247	310,36	35	25	M20	51,6	
90	95,6	72,0	2,7	1600	14,5	P218 UC218 UCP 218	90	88	50,8	96	202,41	101,6	38	262	327,03	40	27	M22	56,3	