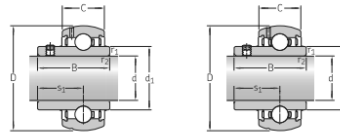
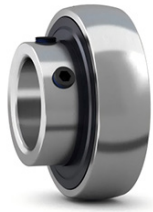


Insert bearings with set screws, metric shafts d 20-90mm



d	D	B	C	d1	S1	R1.2min	基本额定载荷 □KN□		疲劳 载荷 (Pu) 轴公差h6	极限转 速 □r/min□	质 量(Kg)	名称
							动静态 □C□	极限 □C0□				
20	47	31	15	28,7	18,3	1	12,7	6,7	0,3	6500	0,15	UC204
25	52	34	15	33,7	19,7	1	14,0	7,8	0,3	5850	0,19	UC205
30	62	38,1	18	39,8	22,2	1	19,5	11,4	0,5	5000	0,30	UC206
35	72	42,9	19	46,8	25,4	1,1	25,5	15,3	0,7	4300	0,46	UC207
40	80	49,2	22	52,5	30,2	1,1	32,5	20,0	0,9	3750	0,61	UC208
45	85	49,2	22	57,3	30,2	1,1	32,5	20,4	0,9	3400	0,67	UC209
50	90	51,6	22	62,1	32,6	1,1	35,1	23,2	1,0	3300	0,74	UC210
55	100	55,6	25	70,0	33,4	1,5	43,6	29,0	1,3	3000	1,07	UC211
60	110	65,1	27	77,0	39,7	1,5	52,7	36,0	1,5	2700	1,50	UC212
65	120	65,1	27	82,1	39,7	1,5	57,2	40,0	1,7	2350	1,81	UC213
70	125	74,6	29	87,0	44,4	1,5	62,4	44,0	1,9	2250	2,01	UC214
75	130	77,8	30	91,5	44,5	1,5	66,3	49,0	2,0	2100	2,20	UC215
80	140	82,6	32	98,5	49,3	2,0	71,5	54,0	2,2	1900	2,79	UC216
85	150	85,7	34	105,0	51,6	2,0	83,2	64,0	2,5	1800	3,38	UC217
90	160	96,0	36	111,5	56,3	2,0	95,6	72,0	2,7	1600	4,23	UC218