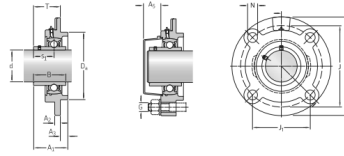
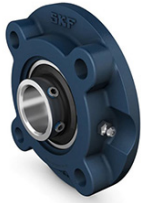


Insert bearing flanged unit with round 4-bolt flange housing, set screws, for metric shaft d20-90mm



Principal dimensions	Basic load ratings (KN)		Fatigue load (Pu)	Limiting speed with shaft tolerance h6	Mass (Kg)	Designation			Dimensions (mm)														
	dynamic	limit static				Housing	Bearing	Appropriate end cover	Unit	d	A	A1	A3	B	Da	J	J1	L	N	G	S1	T	A5
20	12,7	6,7	0,3	6500	0,72	FC204	UC204	ECY204	UCFC204	20	26	10	5	31	62	78	55,1	100	12	M10	18,3	28,3	18,5
25	14,0	7,8	0,3	5850	1,01	FC205	UC205	ECY205	UCFC205	25	27,3	10	6	34	70	90	63,6	115,1	12	M10	19,7	29,7	18
30	19,5	11,4	0,5	5000	1,29	FC206	UC206	ECY206	UCFC206	30	30	10	8	38,1	80	100	70,7	124,6	12	M10	22,2	32,2	20
35	25,5	15,3	0,7	4300	1,61	FC207	UC207	ECY207	UCFC207	35	32	11	8	42,9	90	110	77,8	134,9	14	M12	25,4	36,4	22
40	32,5	20,0	0,9	3750	2,02	FC208	UC208	ECY208	UCFC208	40	35,7	11	10	49,2	100	120	84,8	145,3	14	M12	30,2	41,2	23,5
45	32,5	20,4	0,9	3400	2,45	FC209	UC209	ECY209	UCFC209	45	37,6	10	12	49,2	105	132	93,3	160,3	16	M14	30,2	40,2	23
50	35,1	23,2	1,0	3300	2,95	FC210	UC210	ECY210	UCFC210	50	38,8	10	12	51,6	110	138	97,6	165,1	16	M14	32,6	42,6	29,5
55	43,6	29,0	1,3	3000	4,26	FC211	UC211	ECY211	UCFC211	55	43	13	12	55,6	125	150	106,1	184,9	19	M16	33,4	46,4	34
60	52,7	36,0	1,5	2700	5,10	FC212	UC212	ECY212	UCFC212	60	47,6	17	12	65,1	135	160	113,1	195,3	19	M16	39,7	56,7	35,5
65	57,2	40,0	1,7	2350	5,70	FC213	UC213	ECY213	UCFC213	65	50	16	14	65,1	145	170	120,2	204,8	19	M16	39,7	55,7	35,5
70	62,4	44,0	1,9	2250	6,87	FC214	UC214	ECY214	UCFC214	70	53,9	17	14	74,6	150	177	125,1	215,1	19	M16	44,4	61,4	38,5
75	66,3	49,0	2,0	2100	7,86	FC215	UC215	ECY215	UCFC215	75	55,9	18	16	77,8	160	184	130,1	220	19	M16	44,5	62,5	38,5
80	71,5	54,0	2,2	1900	9,12	FC216	UC216	ECY216	UCFC216	80	57,9	18	16	82,6	170	200	141,4	239,7	23	M20	49,3	67,3	41,5
85	83,2	64,0	2,5	1800	10,3	FC217	UC217	ECY217	UCFC217	85	62,7	18	18	85,7	180	208	147,1	250	23	M20	51,6	69,6	43,2
90	95,6	72,0	2,7	1600	11,9	FC218	UC218	ECY218	UCFC218	90	68,3	22	18	96	190	220	155,5	265,1	23	M20	56,3	78,3	45,3