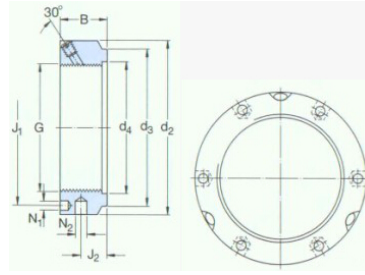
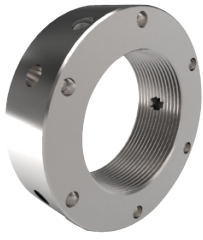


## KMTA precision lock nut with locking pin



Lock nut	Designation	Sunk screw (Nm)		Dimensions(mm)									Nuts required for dismounting		Breakout torque(Nm)	Weight kg
		Appropriate hook spanners	Advised breakout torque	G	d2	d3	d4	B	J1	J2	N1	N2	Sta			
KMTA5	HN5B	M6	8	M 25x1,5	42	35	26	20	32,5	11	4,3	4	130	45	0,13	
KMTA6	HN6B	M6	8	M 30x1,5	48	40	32	20	40,5	11	4,3	5	160	55	0,16	
KMTA7	HN7B	M6	8	M 35x1,5	53	47	38	20	45,5	11	4,3	5	190	65	0,19	
KMTA8	HN8B	M6	8	M 40x1,5	58	52	42	22	50,5	12	4,3	5	210	80	0,23	
KMTA9	HN9B	M6	8	M 45x1,5	68	58	48	22	58	12	4,3	6	240	95	0,33	
KMTA10	HN10B	M6	8	M 50x1,5	70	63	52	24	61,5	13	4,3	6	300	115	0,34	
KMTA11	HN12B	M6	8	M 55x1,5	75	70	58	24	66,5	13	4,3	6	340	135	0,37	
KMTA12	HN13B	M8	18	M 60x1,5	84	75	62	24	74,5	13	5,3	6	380	150	0,49	
KMTA13	HN14B	M8	18	M 65x1,5	88	80	68	25	78,5	13	5,3	6	460	170	0,52	
KMTA14	HN15B	M8	18	M 70x1,5	95	86	72	26	85	14	5,3	8	490	285	0,62	
KMTA15	HN15B	M8	18	M 75x1,5	100	91	77	26	88	13	6,4	8	520	305	0,66	
KMTA16	HN16B	M8	18	M 80x2	110	97	83	30	95	16	6,4	8	620	325	1,00	
KMTA17	HN17B	M10	35	M 85x2	115	102	88	32	100	17	6,4	8	650	660	1,15	
KMTA18	HN18B	M10	35	M 90x2	120	110	93	32	108	17	6,4	8	680	720	1,20	
KMTA19	HN19B	M10	35	M 95x2	125	114	98	32	113	17	6,4	8	710	780	1,25	
KMTA20	HN20B	M10	35	M 100x2	130	120	103	32	118	17	6,4	8	740	840	1,30	
KMTA22	HN22B	M10	35	M 110x2	140	132	112	32	128	17	6,4	8	800	960	1,45	
KMTA24	B155-165	M10	35	M 120x2	155	142	122	32	140	17	6,4	8	860	1080	1,85	
KMTA26	B155-165	M10	35	M 130x3	165	156	132	32	153	17	6,4	8	920	1200	2,00	
KMTA28	B180-195	M10	35	M 140x3	180	166	142	32	165	17	6,4	10	980	1320	2,45	

### KMTA precision lock nut with locking pin

KMTA30	B180-195	M10	35	M 150×3	190	180	152	32	175	17	6,4	10	1040	1440	2,60
KMTA32	B205-220	M10	35	M 160×3	205	190	162	32	185	17	8,4	10	1100	1600	3,15
KMTA34	B205-220	M10	35	M 170×3	215	205	172	32	195	17	8,4	10	1160	1750	3,30
KMTA36	B230-245	M10	35	M 180×3	230	215	182	32	210	17	8,4	10	1220	1900	3,90
KMTA38	B230-245	M10	35	M 190×3	240	225	192	32	224	17	8,4	10	1280	2050	4,10
KMTA40	B230-245	M10	35	M 200×3	245	237	202	32	229	17	8,4	10	1340	2200	3,85